

## PÄÄTÖS LUONNONSUOJELUALUEEN PERUSTAMISESTA (LUONNONSUOJELULAKI 47 §)

### LUONNONSUOJELUALUEEN NIMI

Nimi: Mettokumpu  
Suojelualuetunnus: YSA276266

### KOHDE

Kunta: Parkano  
Tila: Niittymaa  
Kiinteistö: 581-407-32-0  
Suojelualan pinta-ala: noin 10 ha  
Omistaja: [REDACTED]  
Suojelukohde: METSO  
Alue on merkitty päätöksen liitteenä olevalle kartalle.

### KOHTEN KUVAUS

Alueen arvokkain ydin on iäkästä monimuotoisuudelle merkittävää kangasmetsää, jonka yhteydessä on myös lähde. Vanhoja puuyksilöitä ja lahoppuuta eri muodoissa. Monimuotoisuudelle merkittävä suo ja kivennäismaat muodostavat mosaiikkimaisen kokonaisuuden. Osittain vielä kehittyvää aluetta.

### SOPIMUS

Sisä-Suomen elinvoimakeskus ja kiinteistön omistajat ovat sopineet kirjallisella sopimuksella luonnonsuojelulain 47 §:n mukaisesti luonnonsuojelualan perustamisesta edellä mainitulle kiinteistölle.

### HANKITUT LAUSUNNOT

### SISÄ-SUOMEN ELINVOIMAKESKUKSEN RATKAISU

Elinvoimakeskus perustaa edellä mainitun ja liitekartalle merkityn luonnonsuojelualan, jolla ovat voimassa seuraavat rauhoitusmääräykset:

### ***I Yleiset rajoitukset***

Koko alueella on kielletty:

- Metsänhakkuu, lahopuiden poistaminen sekä muu kasvien ja kasvinosien ottaminen sekä vahingoittaminen, marjoja ja sieniä lukuun ottamatta.
- Ojien kaivaminen, vesien perkaaminen ja patoaminen sekä kaikenlainen muu maa- ja kallioperän vahingoittaminen ja sen ainesten ottaminen.
- Selkärankaisten eläimien tappaminen, pyydystäminen, häiritseminen ja pesien vahingoittaminen sekä selkärangattomien eläinten pyydystäminen keräämistarkoituksessa.
- Rakennusten, laitteiden, teiden ja polkujen rakentaminen.
- Liikkuminen moottoriajoneuvoilla.
- Maastokilpailut ja harjoitukset, mukaan lukien myös kaikki järjestetty luonteeltaan yksityinen toiminta ja tapahtumat, jotka saattavat aiheuttaa maaston kulumista.
- Leiriytyminen ja avotulenteko.
- Samoin kaikenlainen muu toiminta, joka saattaa muuttaa alueen maisemakuvaa tai vaikuttaa epäedullisesti kasvillisuuden ja eläimistön säilymiseen.

### ***II Sallitut toimenpiteet***

Edellä olevien määräysten estämättä sallitaan:

- Hirvieläinten metsästys.
- Haitallisten vieraslajien poistaminen.
- Tien käyttö ja kunnossapito, puut jätetään suojelualueelle lahopuuksi.
- Tulenteko maanomistajan luvalla.
- Rakennuksille ja rakenteille vaaraa aiheuttavien puiden poisto, puut jätetään suojelualueelle lahopuuksi.
- Käyttöoikeusyksikkö 000-2017-K13110, rautatien suoja-alue.
- Luonnonsuojeluviranomaisen ja maanomistajan hyväksymän hoitosuunnitelman mukaiset toimenpiteet ennallistamiseen tai muuhun luonnonhoidon edistämiseen liittyen. Alueella saa ajaa moottoriajoneuvolla kyseisissä töissä.

### ***III Poikkeuslupa***

Edellä olevista määräyksistä saadaan poiketa luonnonsuojelulain 54 §:n mukaisesti; luonnonsuojeluviranomainen voi yksittäistapauksessa myöntää luvan poiketa yksityistä luonnonsuojelualueetta koskevista rauhoitusmääräyksistä, jos poikkeaminen ei vaaranna alueen perustamistarkoitusta ja on tarpeen alueen hoidon, käytön tai olemassa olevien yhdyskuntateknisten rakenteiden tai niihin liittyvien laitteiden kunnostamisen taikka tutkimuksen kannalta.

21.5.2026

## Korvaus

Sisä-Suomen elinvoimakeskus maksaa kiinteistön omistajalle [REDACTED] euroa korvausta rauhoitusmääräyksistä aiheutuvista taloudellisista menetyksistä. Korvaus maksetaan korottomana yhdessä erässä sen jälkeen, kun päätös on saanut lainvoiman.

## PERUSTELUT

Päätöksellä toteutetaan METSO-elinympäristöohjelmaa. Alue täyttää METSO-ohjelman luonnontieteelliset valintaperusteet. Aluetta on siten pidettävä niin edustavana ja arvokkaana, että sen suojelu voidaan katsoa luonnon monimuotoisuuden säilyttämisen kannalta tarpeelliseksi.

Alue täyttää luonnonsuojelulain 43 §:n mukaiset luonnonsuojelualueen perustamisedellytykset ja alueen suojelusta on sovittu maanomistajan kanssa luonnonsuojelulain 47 § tarkoittamalla tavalla.

## SOVELLETUT LAINKOHDAT

Luonnonsuojelulaki (9/2023) 43 §, 47 §, 59 §, 118 §

Hallintolaki 41 §, 56 §, 57 §

Laki sähköisestä asiointista viranomaistoiminnassa (13/2003) 18 §

## LUONNONSUOJELUALUEEN MERKITSEMINEN KARTALLE JA KIINTEISTÖREKISTERIIN

Päätöksestä tehdään merkintä kiinteistörekisteriin. Maanmittauslaitos merkitsee alueen peruskartalle.

## MUUTOKSENHAKU

Tähän päätökseen tyytymätön saa hakea siihen muutosta Hämeenlinnan hallinto-oikeudelta kirjallisella valituksella.

**Valitusaika** Valitus on toimitettava kolmenkymmenen (30) päivän kuluessa päätöksen tiedoksisaannista sitä päivää lukuun ottamatta hallinto-oikeuden kirjaamoon.

Tiedoksisaantipäivän osoittaa tiedoksianto- tai saantitodistus. Milloin on kysymyksessä sijaistiedoksianto, päätös katsotaan tiedoksi saaduksi kolmantena päivänä tiedoksiantotodistuksen osoittamasta päivästä. Viranomaisen tietoon asian katsotaan tulleen saapumispäivänään. Mikäli tiedoksianto tapahtuu todisteellisesti sähköistä palvelua käyttäen, asiakirja katsotaan saadun tiedoksi, kun se on noudettu viranomaisen osoittamalta yhteydeltä.

21.5.2026

Yleistiedoksiannossa katsotaan tiedoksisaannin tapahtuneen seitsemäntenä päivänä siitä päivästä, jona asiakirja on nähtävillä Sisä-Suomen elinvoimakeskuksen verkkosivuilla.

### Valituksen sisältö

Valituskirjelmässä on ilmoitettava

- valittajan nimi, asuinpaikka, postiosoite ja kotikunta
- päätös, johon haetaan muutosta, miltä kohdin haetaan muutosta ja mitä muutoksia vaaditaan tehtäväksi
- muutosvaatimuksen perustelut.

Jos valittajan puhevaltaa käyttää hänen laillinen edustajansa tai asiamiehensä tai jos valituksen laatija on joku muu henkilö, valituskirjelmässä on ilmoitettava myös tämän nimi ja kotikunta

Valittajan, valituskirjelmän laatijan tai asiamiehen on allekirjoitettava valituskirjelmä

### Valituksen liitteet

Valituskirjelmään on liitettävä

- päätös johon muutosta haetaan, alkuperäisenä tai jäljennöksenä
- todistus siitä, minä päivänä päätös on annettu tiedoksi, tai muu selvitys valitusajan alkamisajankohdasta
- asiamiehen valtakirja
- asiakirjat, joihin valittaja vetoaa vaatimuksensa tueksi, jollei niitä ole jo aikaisemmin toimitettu viranomaiselle.

### Valituskirjelmän toimittaminen perille

Valituskirjelmän voi viedä valittaja itse tai hänen valtuuttamansa asiamies. Sen voi omalla vastuullaan lähettää myös postitse tai lähetin välityksellä. Postiin valituskirjelmä on jätettävä niin ajoissa, että se ehtii perille valitusajan viimeisenä päivänä ennen aukioloajan päättymistä. Valitus voidaan jättää myös sähköisesti. Valitus on jätettävä niin ajoissa, että se ehtii perille valitusajan viimeisenä päivänä ennen viraston aukioloajan päättymistä. Hallinto-oikeuden kirjaamon aukioloaika on kello 8:00–16:15.

Hämeenlinnan hallinto-oikeuden postiosoite on Raatihuoneenkatu 1, 13100 Hämeenlinna, käyntiosoite Arvi Karistonkatu 5  
puhelinvaihe 029 56 42210  
telekopio 029 56 42269  
sähköpostiosoite [hameenlinna.hao@oikeus.fi](mailto:hameenlinna.hao@oikeus.fi)

Valituksen voi tehdä myös hallinto- ja erityistuomioistuinten asiointipalvelussa osoitteessa  
<https://asiointi.oikeus.fi/hallintotuomioistuimet>

21.5.2026

**Oikeudenkäyntimaksu**

Muutoksenhakijalta peritään asian käsittelystä oikeudenkäyntimaksu 310 euroa. Tuomioistuinmaksulaissa (1455/2015) on erikseen säädetty tapauksista, joissa maksua ei peritä.

**ASIAKIRJAN HYVÄKSYMINEN**

Tämän päätöksen on esitellyt ylitarkastaja Jyri Pääkkönen ja ratkaissut ympäristöyksikön päällikkö Marja-Liisa Pitkänen.

Asiakirja on sähköisesti hyväksytty ja merkintä hyväksynnästä on asiakirjan viimeisellä sivulla.

**LIITTEET** Kartta

**LISÄTIETOJA PÄÄTÖKSESTÄ**

Ylitarkastaja Jyri Pääkkönen, puh. +358 295 036 088, [jyri.paakkonen@elinvoimakeskus.fi](mailto:jyri.paakkonen@elinvoimakeskus.fi)

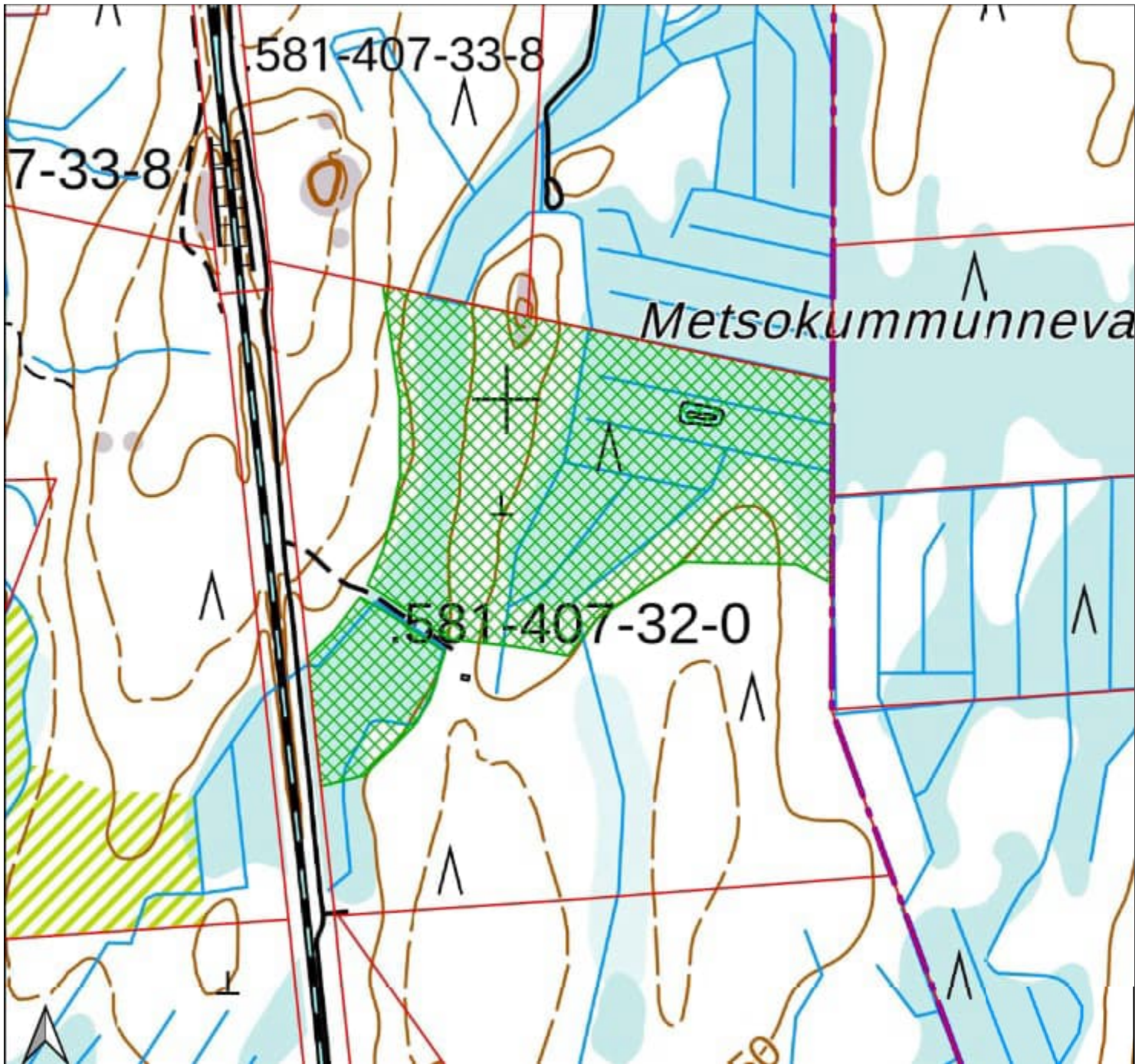
**JAKELU 21.5.2025:**

**PÄÄTÖS** Hakijalle maksutta Visma Sign -palvelussa:



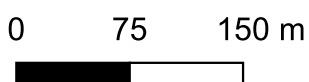
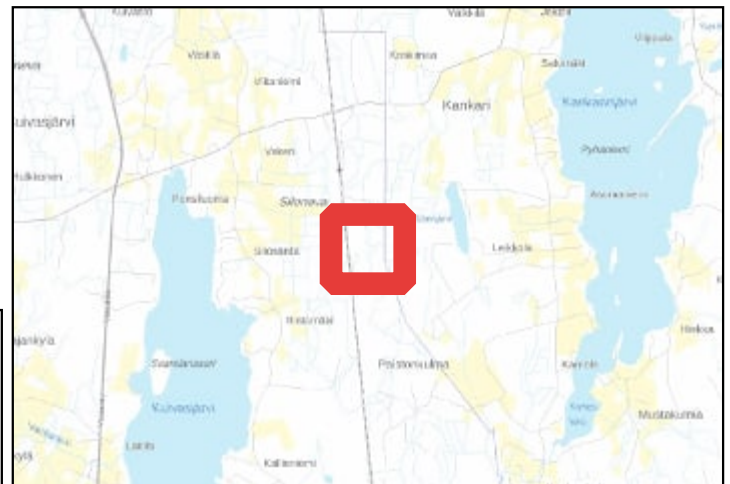
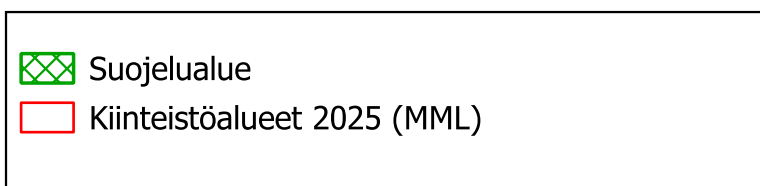
**TIEDOKSI** Ympäristöministeriö, SATJ  
Pirkanmaan liitto, (sähköpostilla)  
Parkanon kaupunginhallitus, (sähköpostilla)  
Pirkanmaan luonnonsuojelupiiri ry, (sähköpostilla)  
Maanmittaustoimisto, Pirkanmaa  
Metsähallitus, (sähköpostilla)  
Suomen metsäkeskus, (sähköpostilla)

Maksuitta



Lähde: Maanmittauslaitos

# Rauhoituspäätöskartta SIS/4713/2026



Koordinaattijärjestelmä: EUREF FIN  
TM35FIN

Jyri Pääkkönen 18.03.2026

Sisä-Suomen



Tämä asiakirja SIS/4713/2026 on hyväksytty sähköisesti / Detta dokument SIS/4713/2026 har godkänts elektroniskt

Ratkaisija Pitkänen Marja-Liisa 21.05.2026 10:26

Esittelijä Pääkkönen Jyri 21.05.2026 10:23